

# E8000

HYDRAULIC  
CRAWLER CRANES



# E 8000

H Y D R A U L I C C R A W L E R



## E 8000

### STRUTTURE

Tutti i modelli della serie E8000 sono progettati con i più recenti programmi informatici e con esclusivi metodi studiati dall'ufficio tecnico ENTEKO.

Si tiene conto di tutte le sollecitazioni indotte dalle molteplici attrezzature applicabili a queste macchine. Realizzate con acciai speciali sono completamente lavorate alle macchine utensili per un corretto funzionamento dei vari meccanismi.

### CONTRAPPESO

Autosollevante con martinetti idraulici, rapido smontaggio per il trasporto.

### BRACCIO

Bracci tubolari (a richiesta angolari) adatti a tutte le esigenze e ai lavori più gravosi. Testate braccio con carrucolo su unico perno o su due perni con testa a martello.

Sulla testata del braccio possono essere applicati, oltre al falchetto di sollevamento, supporti di sostegno attrezzature come leaders, guide per benne da diaframmi ecc.

### SOTTOCARRO

A cingoli allargabili con apertura/chiusura idraulica comandata dalla cabina. Componenti carro esenti da manutenzione con pattini a tre costole oppure lisci. Riduttori epicicloidali di traslazione con freno a dischi multipli, motori a pistoni assiali a una o due velocità, valvole di frenatura progressiva idraulica. A richiesta, carrelli cingolo smontabili per il trasporto.

### ROTAZIONE TORRETTA

Ralle di rotazione a doppia corona di sfere largamente dimensionate con dentatura interna per una più corretta protezione e lubrificazione. Fino a tre riduttori di rotazione epicicloidali con freno a dischi multipli, motore idraulico a pistoni assiali. Rampe di accelerazione e decelerazione selezionate elettronicamente.

### CABINA E POSTO DI COMANDO

Cabina ad alta visibilità in tutte le direzioni. Rivestimento insonorizzante interno su tutte le superfici non vetrate. Vetro anteriore apribile. Cabina montata su piattaforma collegata al telaio della macchina con quattro silent-blocks per l'eliminazione delle vibrazioni. Manipolatori a croce a lato sedile per le funzioni principali della gru. Pedali per comando cingoli con leva manuale smontabile. Pedali modulabili per comando freni a caduta libera. Sistema elettronico di controllo e limitazione sbraccio-portata. Riscaldamento. Condizionamento con filtrazione aria esterna e ricircolo. Impianto radio.

### STRUCTURES

All the E8000 models have been designed with the aid of the most recent CAD software and by means of exclusive methods developed by the ENTEKO Design Workshop.

They are made of special steels and are completely tool-machined for accurate and precise operations.

All stresses induced by the multiple equipment that can be applied to these cranes are taken into consideration.

### COUNTERWEIGHT

Self-mounting by means of hydraulic jacks, can be quickly removed for transportation.

### BOOM

Tubular boom (or angular, on demand) to suit all requirements and the toughest jobs.

Boom-head with single-pin sheaves or hammer-head with double-pin sheaves. In addition to the auxiliary jib, various attachments can be fitted to the boom-head (leaders, support equipment, guides for diaphragm wall grabs, and so on).

### UNDERCARRIAGE

Fitted with retractable tracks. Maintenance-free crawler components. 3-web track shoes or flat-type shoes (on request). Planetary reducers with multi-disc brakes, axial piston motors (single or double speed) progressive braking valve.

Removable tracks are available on request.

### SLEWING

Oversized, double row ball bearing with inner teeth for better protection and lubrication.

Up to 3 planetary reduction gearboxes with multi-disc brake and axial piston hydraulic motor. Electronic control of acceleration and deceleration ramps.

### CABIN AND CONTROL PANELS

Excellent all-round visibility. Soundproofing lining on all non-glass panels. Openable front glass.

The cabin is mounted on a platform connected to the frame through No. 4 elastic supports for vibration reduction. Cross-type joysticks for the main functions of the crane located at each side of the seat. Foot pedal controls for tracks travel with removable hand levers. Adjustable pedal controls for free-fall brakes. Electronic control system with load and moment limiter. Cabin heating and air-conditioning with air filtration and recycling. Radio equipment.



*Studio accurato di ogni particolare per una attrezzatura di semplice utilizzo e manutenzione.*

*Precise project to the last detail for an equipment easy to handle and to maintain.*



# E 8000

E 8 0 0 0

H Y D R A U L I C C R A W L E R C R A N E S



## E8000

Gamma completa di gru idrauliche cingolate con portata da 25 a 180 Tons in 7 modelli base. Macchine studiate per il sollevamento, per l'escavazione e per le molteplici attrezzature per le fondazioni. Tutti i modelli della serie E8000 sono progettati e costruiti per un alto rendimento, elevata stabilità, e facilità di trasporto. Macchine robuste e potenti, facili da manovrare e di semplice uso in cantiere; assicurano sicurezza costante, con bassi costi di manutenzione e d'esercizio.

A complete range of Crawler Cranes, comprising 7 basic models from 25 Ton to 180 Ton lifting capacity. Machines designed for lifting, excavation and for multi-purpose foundation equipment. All the E8000 models have been designed and manufactured according to the principles of high performances, stability, ease of transportation. These sturdy, powerful, reliable machines are also easy to operate and simple to work with on site; they ensure constant safety, low maintenance as well as savings in running costs.

I modelli della serie E8000 sono conformi alle norme Europee sulla sicurezza e ai principali standards internazionali.

The E8000 models are in compliance with the severe European regulations on safety and with the main international standards.

### TRASPORTO

*Tutti i modelli della serie E8000 hanno i cingoli allargabili per il trasporto. I modelli di maggior portata hanno anche i cingoli smontabili.*

### TRANSPORTATION

*The E8000 range has been designed with retractable crawlers for transportation. The greater capacity models have also removable crawler tracks.*





E 8025



E 8035



E 8050



E 8070

MODELLO MODEL		E 8025	E 8035	E 8050	E 8070	E 8090	E 8130	E 8180
Portata Lifting capacity	Tons	25	35	50	70	90	130	180
Argano 1 Winch 1	kN	100	130	250	250	320	350	400
Argano 2 Winch	kN	100	130	250	250	320	350	400
Potenza max. motore Engine max. power	HP/kW	180/133	425/313	600/443	600/443	780/576	950/708	950/708
Lunghezza max. braccio Boom max. length	m	27	33	45	54	60	66	84
Larghezza max. cingoli Crawler max. width	mm	3700	4000	4400	4500	5000	6000	7200
Larghezza in trasporto Transport width	mm	2500	2550	2550	3000	3000	3400	3500
Peso macchina STD STD machine weight	Tons	27	34	48	66	85	120	172

Nelle fotografie le gru cingolate della serie E8000 in lavoro. Enteco garantisce sempre la presenza di un tecnico presso il Cliente per l'avviamento della macchina. Inoltre offre l'addestramento completo degli operatori e del personale addetto alla manutenzione, così come un completo ed impeccabile servizio post-vendita. Dealers continuamente aggiornati sulle evoluzioni tecniche, forniscono un servizio qualificato ai clienti della loro area.

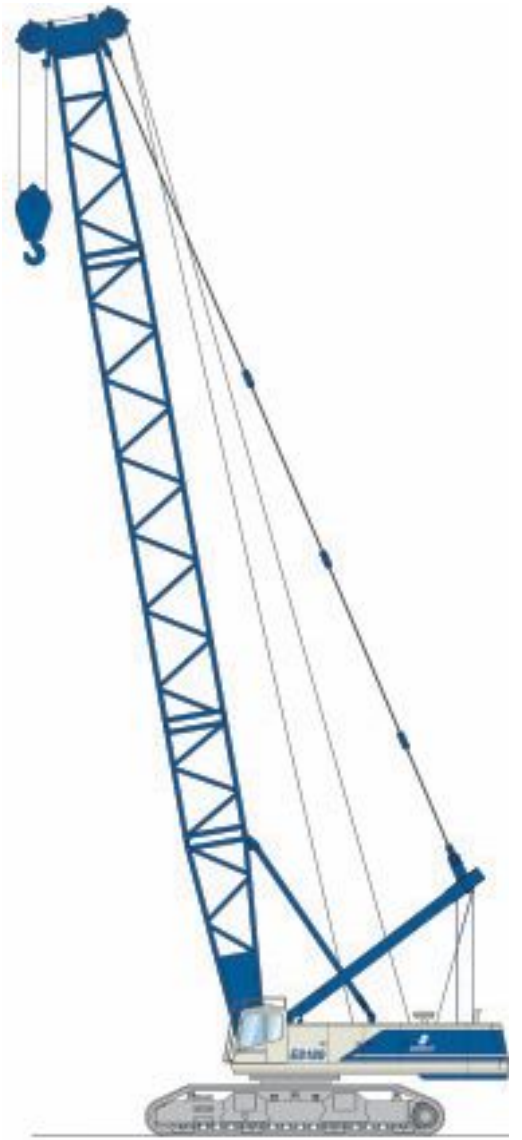




E 8090



E 8130



E 8180

In the photographs E8000 crawler cranes working. Enteco always guarantees the presence of a technician on site for commissioning. It also offers full training of operating and maintenance personnel, as well as total, impeccable after-sales service. Specialised dealers, who are continuously updated with regard to technical aspects, provide customers in each country with qualified service.



**MACCHINA BASE  
MULTIFUNZIONALE**

Sulla macchina base E8000 possono essere montate svariate attrezzature (BENNA BIFUNE, MORSA GIRACOLONNA E BENNA, BENNA PER DIAFRAMMI, KELLY PER DIAFRAMMI, PILE LEADER, UNIVERSAL RIG, DRAGLINE E ROTARY IDRAULICA).

Il sistema E8000 garantisce la massima stabilità e le migliori prestazioni per ogni componente dell'attrezzatura. L'ufficio tecnico dell'ENTECO è sempre a disposizione per realizzare attrezzature specifiche su richiesta del Cliente.

**MACCHINA  
BASE**

**BASE  
MACHINE**



Benna Bifune  
*Clamshell Equipment*



Morsa e Benna  
*Casing oscillator and Pilegrab*



Benna per Diaframmi  
*Wall Grab*



Kelly per Diaframmi  
*Kelly Grab*



Pile Leader



Universal Rig



Rotary Idraulica  
*Hydraulic Rotary*

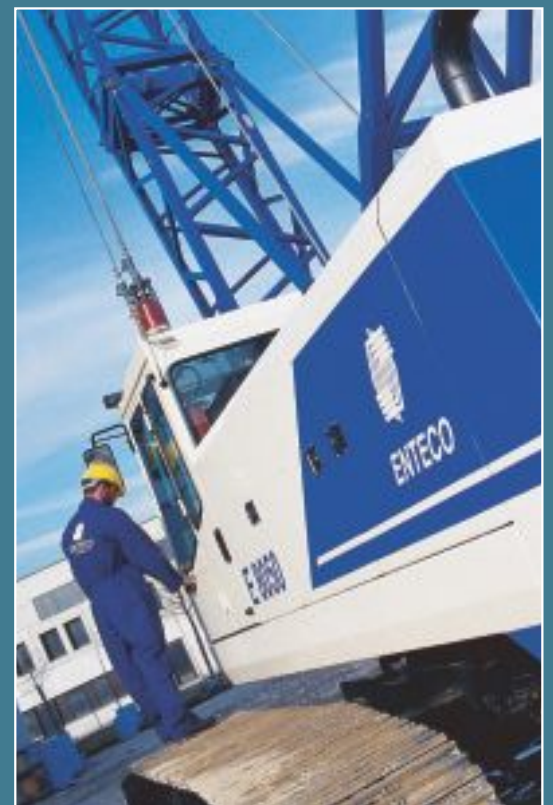


Dragline

**MULTI-FUNCTION  
BASE MACHINE**

Different equipment (CLAMSHELL, CASING OSCILLATOR AND PILEGRAB, DIAPHRAGM WALL GRAB, KELLY GRAB, PILE LEADER, UNIVERSAL RIG, DRAGLINE AND HYDRAULIC ROTARY ) may be mounted on each model of E8000 base machines.

The E8000 system ensures best performances and stability for each piece of equipment. The ENTeco technical department is always ready to design equipment to specific customer requirements.





#### ARGANI

Ampia scelta di argani a caduta libera e controllata. Gli argani a caduta libera sono dotati di frizione/freno a dischi multipli con circolazione forzata d'olio, esenti da manutenzione e registrazione. L'argano a caduta libera è dotato del dispositivo a pedale per la discesa controllata facilmente modulabile con l'apertura progressiva del freno.

#### WINCHES

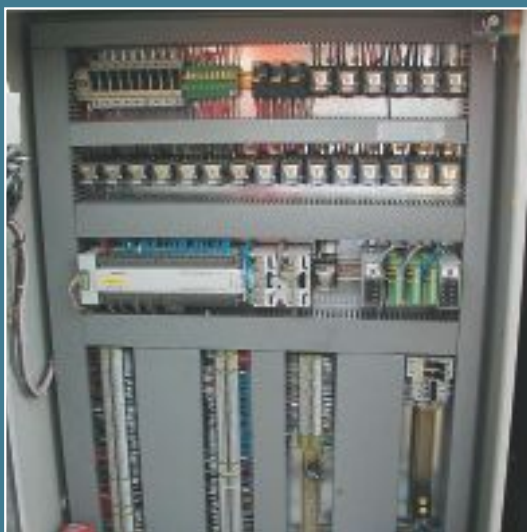
Wide range of free-fall and controlled-speed winches. Free-fall winches are equipped with forced oil-lubricated multi-disc clutch/brake, maintenance and adjustment-free. The free-fall winch is provided with the pedal device for controlled-fall thanks to the progressive brake release.

#### MOTORE

Su ogni modello sono applicabili un'ampia gamma di motorizzazioni da scegliere secondo l'attrezzatura da montare. La versione base è scelta per l'uso della macchina come mezzo di sollevamento. Tutti i motori rispondono alle più restrittive norme antiemissioni applicate nel paese di destinazione della macchina. Il vano motore -insonorizzato- in posizione longitudinale permette l'ispezione del motore su 4 lati.

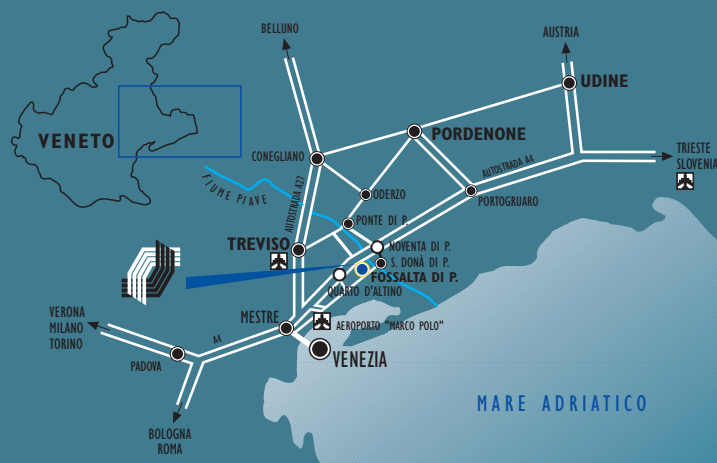
#### ENGINE

Several engine options are available for each crane model depending on the crane use. All engines comply with the strictest emission and anti-pollution standards. Sound-proofed engine compartment. The engine is longitudinally mounted and accessible on all sides.



Enteco è presente in ogni continente e in molti paesi del mondo, con dealers specializzati e competenti che seguono clienti e cantieri con disponibilità e professionalità.

Enteco is to be found on all continents and in many countries throughout the world, with specialised, competent dealers who willingly follow customers and sites with great professionalism.



Via dell'Artigianato, 33 - z.i. - 30020 Fossalta di Piave - Venezia - Italy  
Tel. +39 0421 679977 - Fax +39 0421 679993 - E-mail: info@entecodrill.com - www.entecodrill.com